

Torre SIGU 1-D /Cuesta arriba maderero hasta 1,5 ton /vez



2013

Torre SIGU-1 serie D



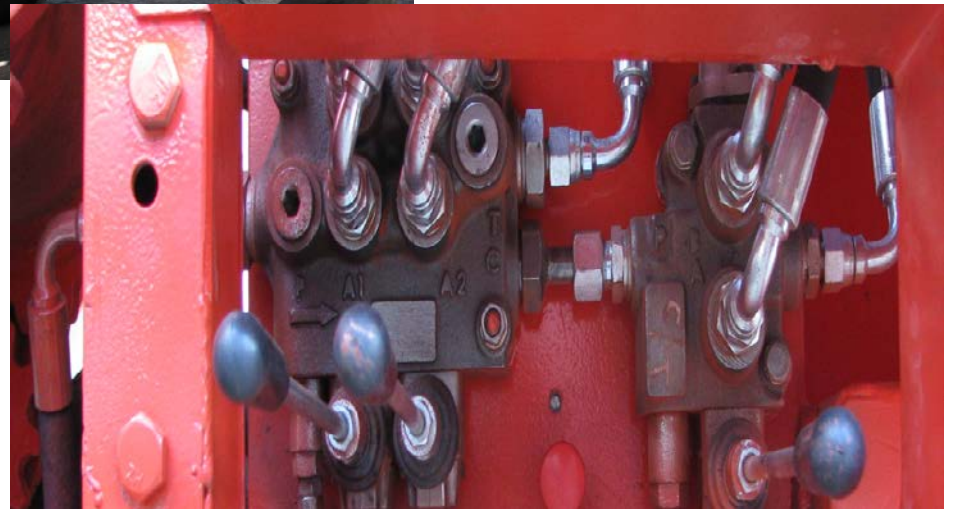
- Cable aereo 450 metros 5/8
- Cable de trabajo 450 metros 7/16
- Motor Cummins 100Hp
- Caja Cambio Alison automatica, con convertidor de torque
- Sistema de control de accionamiento por aire comprimido
- Gran sencibilidad en el control.
- 9.1m altura pluma
- Gran maniobrabilidad, montada sobre un carrito. 2200mm ancho
- 4 vientos hidraulicos de anclaje
- Cabina para operación
- Madereo cuesta arriba



Pedales, 2 freno + 1 acelerador

Torre SIGU-1 serie D

- Gran diametro polea de trabajo
- Escalera pateral pluma para subir
- Proteccion ventanas cabina frontal y perimetral
- Frenos de parqueo
- Frenos proporcionales
- Acelerador accionado por el pie
- Nueva caja de transferencia, mas robusta.
- Tambores de huinches de mayor diametro
- Embragues tipo twin disc, de balatas, accionamiento neumatico. Con posibilidad de controlar su potencia de entrega.
- Valvulas limitadoras de presion aire en embragues. Limitando el torque.
- Estanque combustible 70 litros
- Freno cable aereo de banda, accionado por pulmon de aire con proteccion para la lluvia
- Si no ahi aire, frenos estan accionados, bloqueados, no se cae la linea.



Potencia oleo-hidraulica

-2 patas apoyo

-4 vientos los que se accionan con un motor

-izaje pluma



serie D

Enfriador de aceite

Velocidad a tambor vacío, de hasta 20 m/s

Caja diferencial, fabricada con elementos camión Acros, Mercedes Benz

Tambor aéreo con separador, para aumentar fuerza de tensado, tambor medio.

Equipo muy rápido.

Equipo de mecánica simple.

Radiador y motor montados sobre goma.

Servicio de apoyo, telefónico gratuito 7 días a la semana, en “español”, por fábrica.

Torre SIGU-1 serie D



Sector para apriete
Riel, a nucleo tambor



Control de embragues , tanto aereo como trabajo desde interior cabina.

4300 Kg peso total aprox, sin cables.

Alta eficiencia

-Sistema motorizado hidraulico izaje pluma e pata apoyo

Tacometro, horometro

Boton parada de emergencia

Bocina

Luz interior de cabina

- Opcionales:
- - aire acondicionado.
- -limpia parabrisas
- -frenos de aire rodoviaros en eje carro transporte.





- Transporte de torre
- Sobre camion
 - Arrastrado por camion
 - Lanza de cuello largo, para tomar con garra de trineumatico.

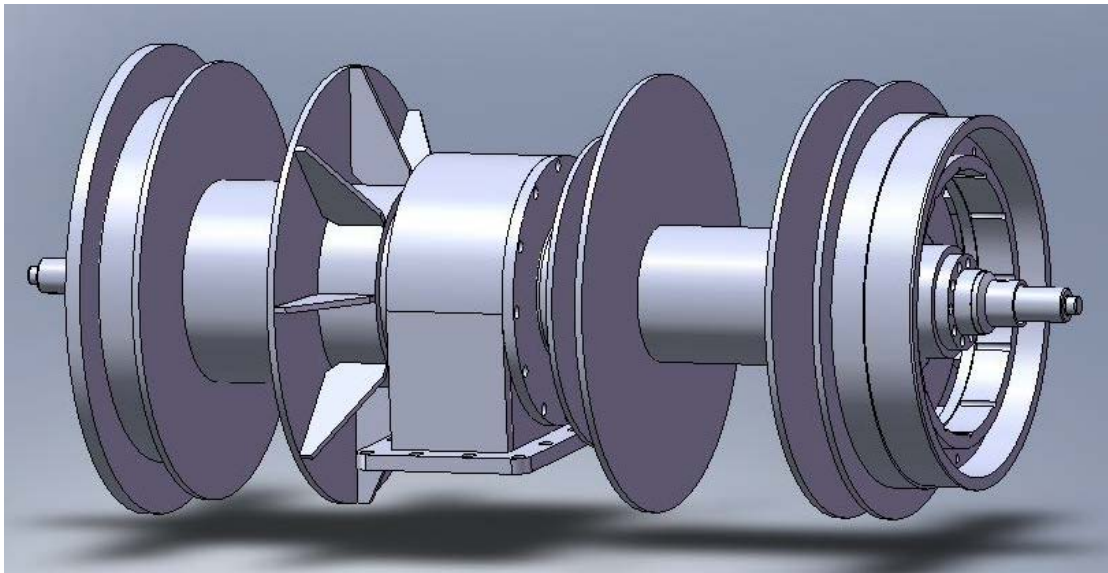
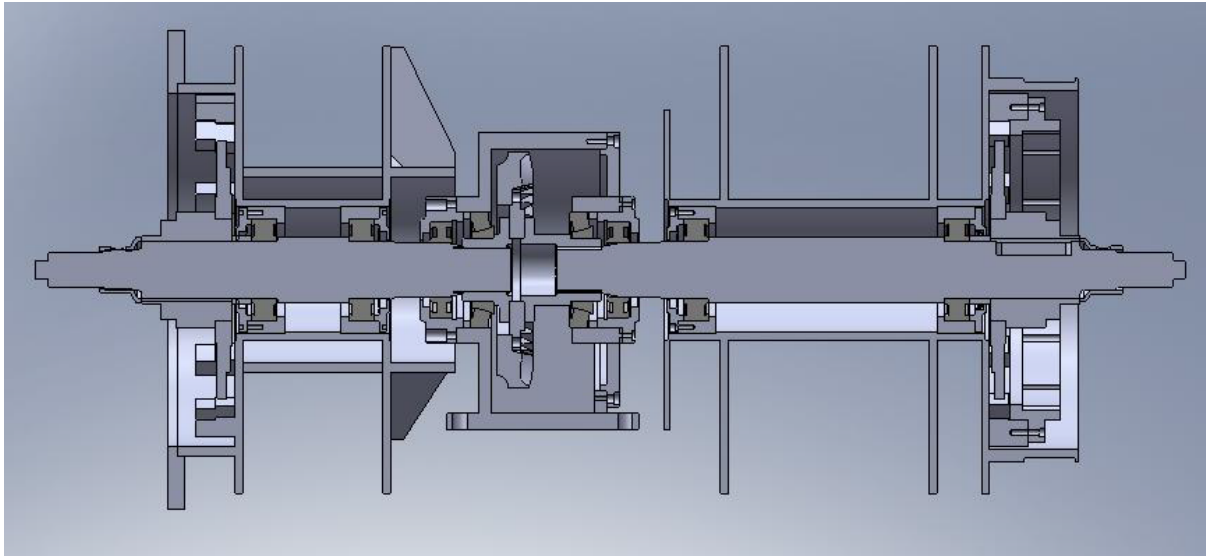
SIGU



Freno banda, tambor aereo



Freno de disco, tambor arrastre



Dibujo esquemático de sistema de hinchas y caja.



Opcional:
Traspasador de cable, comandado desde cabina y/o externamente.
Pasa el cable a través de media.



Despacho maquina a Centro America

